



ENGINEERING AND DEVELOPMENT CO.,LTD.

NTP ENGINEERING AND DEVELOPMENT CO., LTD.

บริษัท เอ็นทีพี เอ็นจิเนียริ่ง แอนด์ ดีเวลลอปเม้นท์ จำกัด

Prepared for : NTP Engineering and Development's Clients

© 2021 by NTP Engineering and Development. All rights reserved.

CONTENTS

- **Company Profile**
- **Our Services**
- **Organizational Structure**
- **Why NTP ENGINEERING AND DEVELOPMENT ?**
- **Portfolio**
- **Contact Us**

COMPANY PROFILE

“ผู้ให้บริการงานวิศวกรรมด้านการก่อสร้าง”

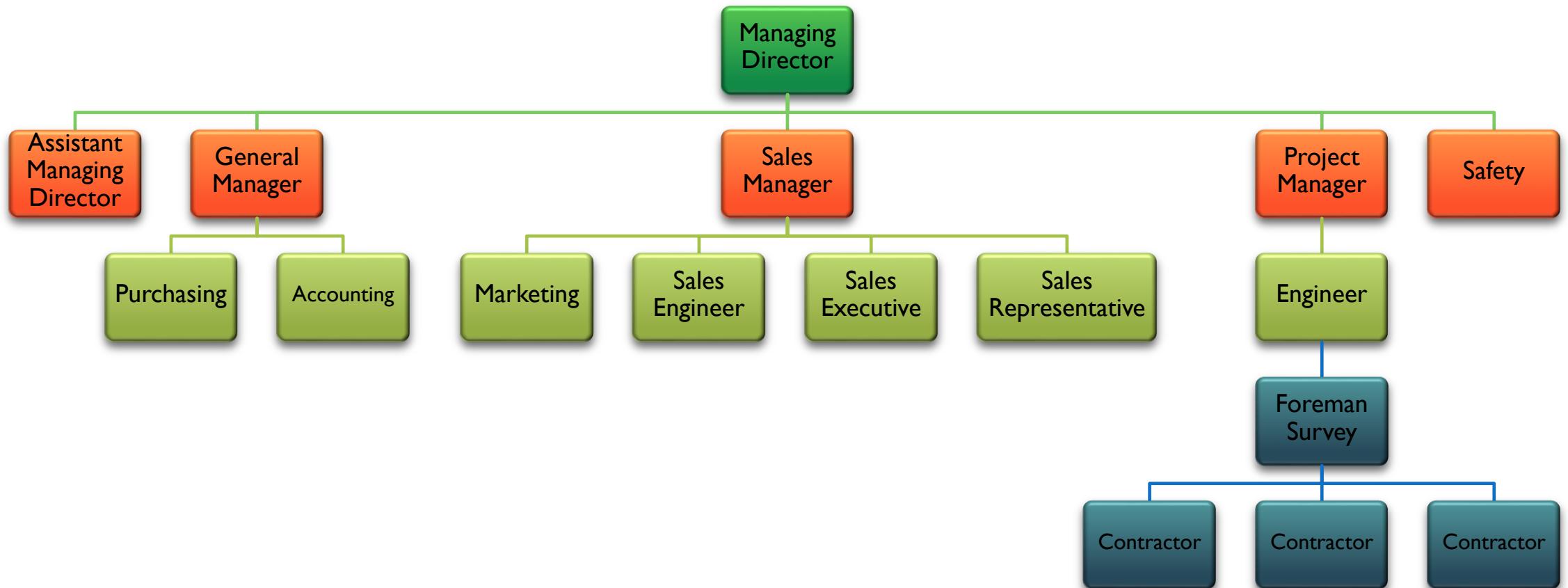
A construction engineering service provider.

บริษัท เอ็นทีพี เอ็นจิเนียริ่ง แอนด์ ดีเวลลอปเม้นท์ จำกัด ก่อตั้งเมื่อ วันที่ 1 มีนาคม 2564 ด้วยทุนจดทะเบียน 1,000,000 บาท ทางบริษัทดำเนินธุรกิจด้านการก่อสร้างและงานอุตสาหกรรม เพื่อพัฒนางานด้านวิศวกรรมที่ครบวงจร เรามุ่งมั่นที่จะสร้างความมั่นใจให้กับลูกค้าของเราได้พบกับสินค้าและบริการที่มีคุณภาพในทุกๆขั้นตอน และเน้นการสร้างมูลค่าเพิ่มให้แก่ลูกค้า โดยทีมงานมืออาชีพที่มีความสามารถและเชี่ยวชาญ ที่จะให้คำปรึกษาและแนะนำให้กับลูกค้า โดยยึดถือคุณภาพงานที่มีประสิทธิภาพ และความพึงพอใจของลูกค้าเป็นสำคัญ

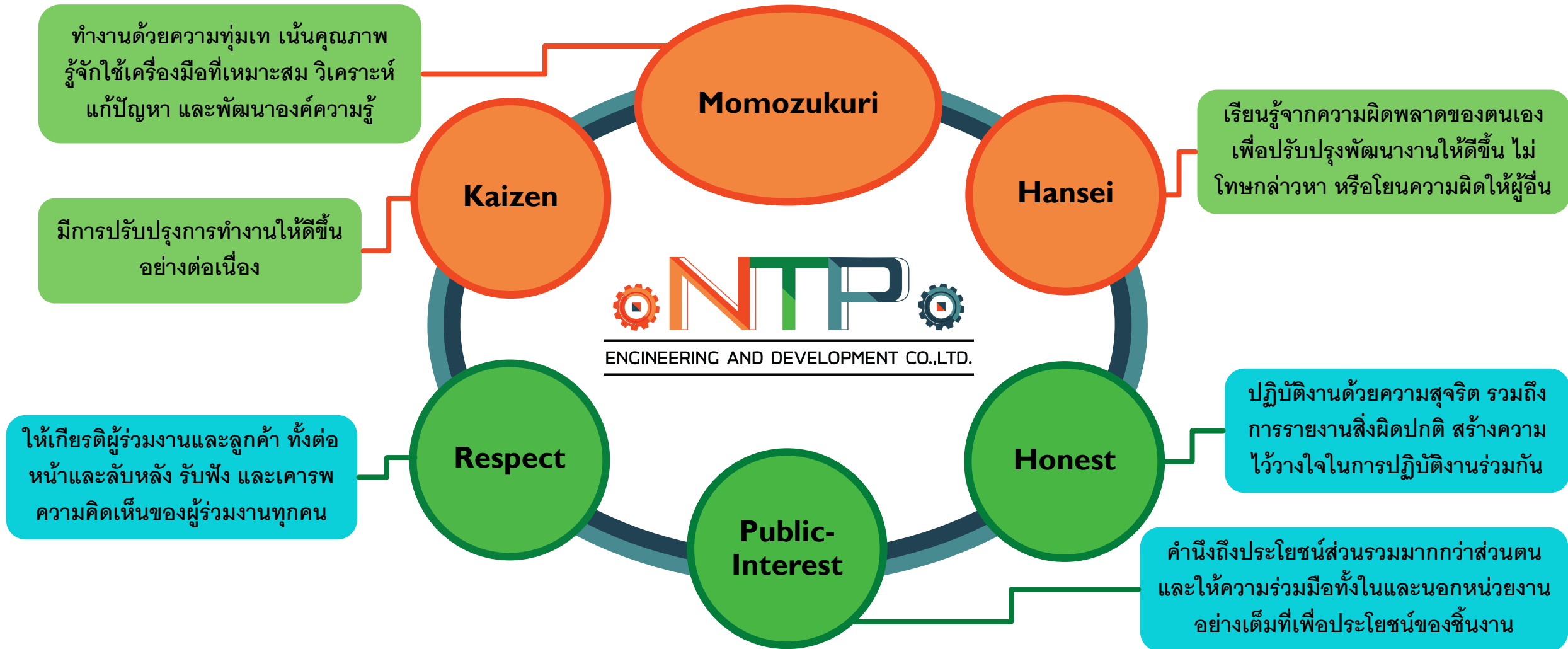
OUR SERVICES

- งานก่อสร้าง ต่อเติม และซ่อมแซม อาคาร ที่อยู่อาศัย โรงงาน อุตสาหกรรม
- งานติดตั้ง ซ่อมบำรุง แก้ไข ตรวจสอบ ระบบ และเครื่องจักร
- งานติดตั้ง เคลื่อนย้าย ปรับปรุงพื้นที่การผลิต
- งานจัดหาเครื่องมือและอุปกรณ์อุตสาหกรรม
- งานออกแบบด้านวิศวกรรม ภายใน และภายนอก
- งานอื่น ๆ ตามความต้องการลูกค้า

ORGANIZATIONAL STRUCTURE



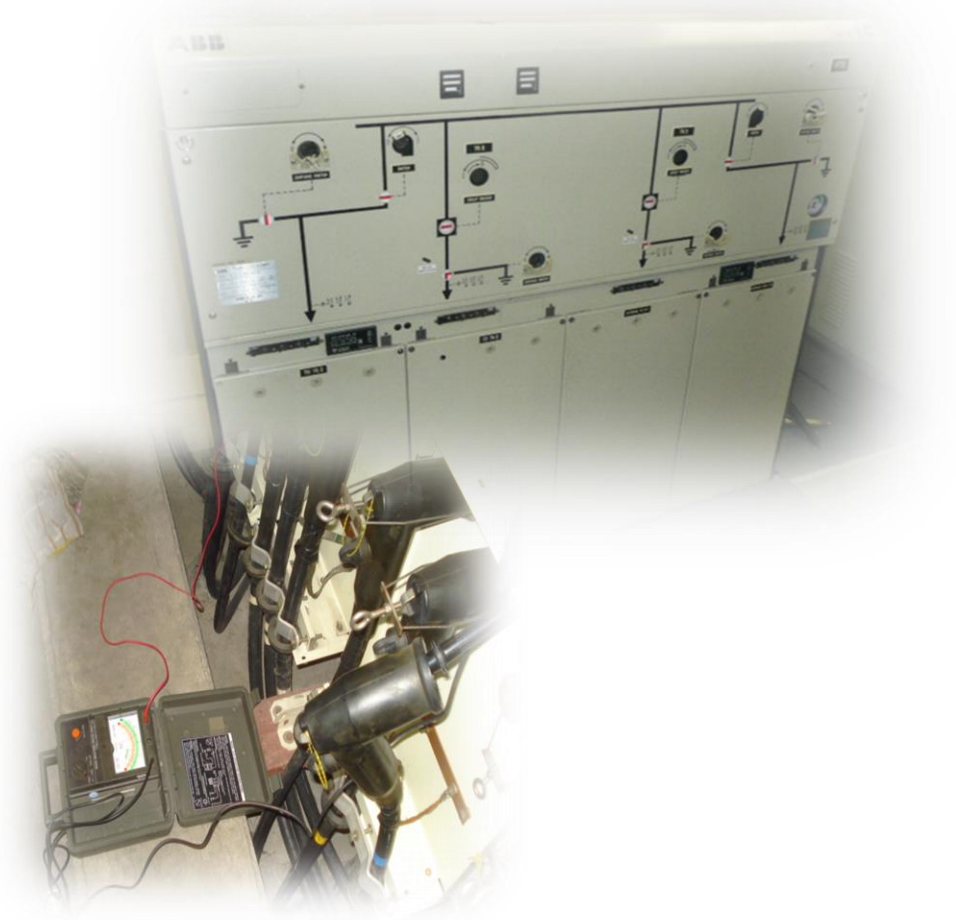
WHY NTP ENGINEERING AND DEVELOPMENT ?



SERVICE HIGH-VOLTAGE

รายละเอียดและขั้นตอนการบำรุงรักษา

- ตรวจสอบความเสียหายและทำความสะอาดโครงสร้างตู้
- ตรวจสอบการทำงานของระบบ **Indicator Status**
- ทำความสะอาด / หล่อลื่น ระบบกลไกการสับสวิตช์แรงสูง
- ตรวจสอบระบบสายดินและทดสอบการทำงานของ **Grounding Switch**
- ตรวจสอบความเสียหายซีพพอร์ทเคเบิลแรงสูง
- ตรวจสอบขั้วสกรู **Terminal** แรงสูง และจุดต่อต่างๆ ในระบบ
- ทดสอบการทำงานของระบบกลไก **Mechanical Interlock** สวิตช์แรงสูง
- ทดสอบการทำงานของระบบ **Emergency Stop**



ลักษณะการตรวจเช็ค พร้อมทดสอบ



SERVICE LOW-VOLTAGE ACB, MCB, ATS

- ตรวจสอบเช็คความเสียหาย / ชัดทำความสะอาดหน้าสัมผัส **Main ACB.**
- ตรวจสอบเช็คความเสียหาย และทำความสะอาดคราบเขม่า/ฝุ่นภายใน **ArcChuteACB.**
(อุปกรณ์ดับประกายไฟ)
- ทดสอบฟังก์ชันการทำงานระบบ **Control Interlock & Mechanism Interlock**
- ทดสอบฟังก์ชันการทำงานของ **TripUnit Programmer**
- ทดสอบความต้านทานหน้าสัมผัส (**ContactResistance Test**)
- ทดสอบความต้านทานของฉนวน (**Insulation Resistance Test**)
- ทดสอบการทำงานของ **UnderVoltageReleas** พร้อมปรับตั้ง



ลักษณะการตรวจเช็ค พร้อมทดสอบ



SERVICE CAPACITOR BANK

รายละเอียดและขั้นตอนการบำรุงรักษา

- ทำความสะอาดภายใน และ ภายนอก ของอุปกรณ์ในระบบ
- ตรวจสอบความเสียหายและขัดหน้าสัมผัสของ **MainContact MagneticContactor**
- ตรวจสอบความเสียหายของ **HRC. FuseBase** และ **HRC. Fuse Link**
- ตรวจสอบการทำงานของระบบ **IndicatorStatus** ของระบบ
- ตรวจสอบบำรุงรักษาอุปกรณ์ **ControlEquipment**
- ตรวจสอบวัดค่า **InputCurrent** ของ Capacitor ทุกสแต็ป
- ทดสอบ/ปรับตั้ง การทำงานของ **PowerFactorControl**

ลักษณะการตรวจเช็ค และทำความสะอาด

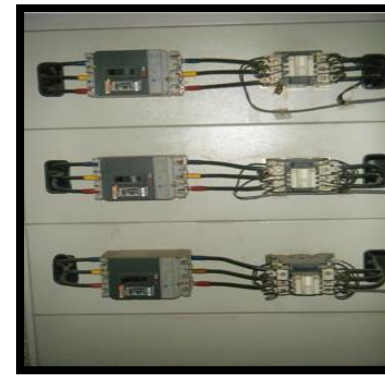
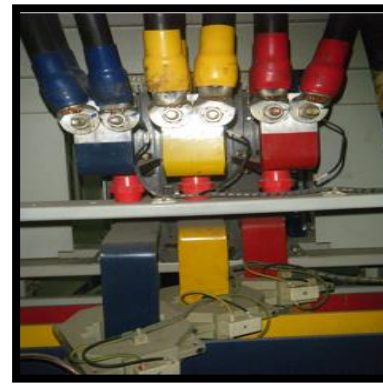
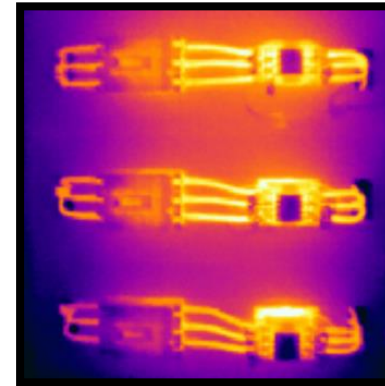
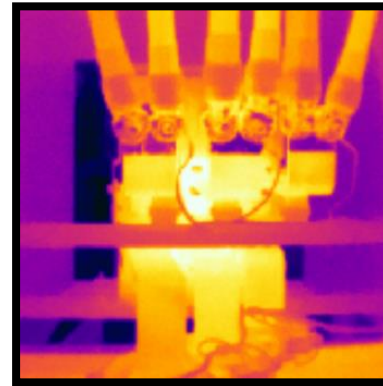
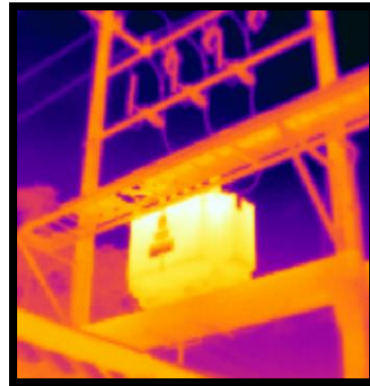


SERVICE THERMO SCAN

ประโยชน์ของกล้องอินฟราเรดในงานระบบไฟฟ้า

- ลดความเสี่ยงจากการเกิดอัคคีภัย
- ลดความเสียหายจากการที่เครื่องจักรหยุดทำงาน
- ลดความสิ้นเปลืองพลังงาน
- เพิ่มประสิทธิภาพและประสิทธิผลในการบำรุงรักษา
- ยืดอายุการใช้งานของเมนเบรกเกอร์ และอุปกรณ์ต่างๆ
- สามารถเตรียมอะไหล่ไว้ล่วงหน้าได้

ลักษณะการตรวจเช็คด้วยเครื่องมือ THERMOSCAN



SERVICE TRANSFORMER

TRANSFORMER INSPECTION

- ตรวจสอบความเสียหายและทำความสะอาดโครงสร้าง **Housing** และหม้อแปลง
- ตรวจสอบสกรูจุดต่อเมนบาร์ / เคเบิล ต่างๆ ภายในระบบ
- ตรวจสอบระบบสายดินและตรวจวัดค่าความต้านทาน
- ตรวจสอบและปรับตั้ง สวิตช์พอร์ทเคเบิลแรงสูง - เมนบาร์แรงต่ำ
- ตรวจวัดค่าความต้านทานฉนวนขดลวดหม้อแปลง แรงสูง - แรงต่ำ
- ทดสอบการทำงานของระบบ **Temperature Protection**
- รับผิดชอบค่าความเป็นฉนวนของน้ำมันหม้อแปลงไฟฟ้า (**Break Down**)
- รับรองน้ำมันหม้อแปลงไฟฟ้า และเปลี่ยนน้ำมันหม้อแปลงไฟฟ้า



งานบำรุงรักษาพร้อมตรวจเช็คระบบหม้อแปลงไฟฟ้า



Clear New Oil	Straw Good	Yellow Fair	Amber Marginal	Dark Amber Bad	Brown Very Bad	Black Reject
Acidity: 0.01 to 0.03	Acidity: 0.03 to 0.06	Acidity: 0.05 to 0.10	Acidity: 0.11 to 0.20	Acidity: 0.21 to 0.40	Acidity: 0.41 to 1.00	Acidity: 1.01 and higher
Interfacial Tension: 35 mN/m	Interfacial Tension: 22 mN/m	Interfacial Tension: 18 mN/m	Interfacial Tension: 15 mN/m	Interfacial Tension: 12 mN/m	Interfacial Tension: 10 mN/m	Interfacial Tension: 8 mN/m

ควรเปลี่ยนนะครับ



OTUMPP EDITION 4.3M
COPYRIGHT (c) 1999
NO. INTERNATIONAL

OTS SER.NO.1 _____
DATE: _____
SAMPLE: _____
TEMPERATURE: _____
TEST FREQUENCY: 61.0Hz

MGTH 8077-07

DATA:	2.5mm
TEST 1 BREAKDOWN:	48KV
TEST 2 BREAKDOWN:	41KV
TEST 3 BREAKDOWN:	35KV
TEST 4 BREAKDOWN:	33KV
TEST 5 BREAKDOWN:	39KV

WATERGE: 38KV

STANDARD DEVIATION

σ	2.425
σ/μ	0.091



บริการงานติดตั้ง, ตรวจสอบ, แก้ไข, พร้อมดัดแปลง

- บริการงานปักเสาพาดสาย, ขยายเขตการใช้ไฟฟ้า
- รับติดตั้งพร้อมเปลี่ยนอุปกรณ์แรงสูง – แรงต่ำ
- รับติดตั้ง, ซ่อมขยาย , ตรวจสอบพร้อมซ่อมแซม และแก้ไขหม้อแปลงไฟฟ้าตรวจสอบเช็ค และปรับตั้ง ซีพรีพอร์ทเคเบิลแรงสูง - เมนบาร์แรงต่ำ
- รับออกแบบและติดตั้งตู้ควบคุมระบบไฟฟ้า (MDB , DB , LP)
- รับแก้ไข ดัดแปลงระบบส่งไฟฟ้าอาคาร (BUSWAY)
- รับติดตั้งชุดตู้ CAPACITOR BANK. พร้อมตรวจสอบเช็ค

งานปักเสาพาดสาย ติดตั้งหม้อแปลงไฟฟ้า



งานปักเสาน้ำร้อนห้องแปลงไฟฟ้า



งานปักเสาน้ำร้อนหม้อแปลงไฟฟ้า



CONTACT US

Key Contact Persons

ณัฐธัญพงษ์ เทียมทัน

Natthanyaphong Tieamtan

กรรมการผู้จัดการ/Managing Director

Tel : 080-919-8946

Email : ntpeng.develop@gmail.com

Office Location

บริษัท เอ็นทีพี เอ็นจิเนียริ่ง แอนด์ ดีเวลลอปเม้นท์ จำกัด

NTP ENGINEERING AND DEVELOPMENT CO.,LTD.

338 ซ.รังสิต-นครนายก64 ต.ประชาธิปัตย์ อ.ธัญบุรี

จ.ปทุมธานี 12130

Tel : 02-9927757



ขอขอบพระคุณลูกค้าที่ไว้วางใจ ที่เลือกใช้บริการกับทาง บริษัท เอ็นทีพี เอ็นจิเนียริ่ง แอนด์ ดีเวลลอปเม้นท์ จำกัด ทางเรายินดีเป็นอย่างยิ่ง ที่จะได้รับโอกาสจากลูกค้า ให้เราได้ให้บริการ ช่วยแก้ไขปัญหา สร้างงานอย่างมีคุณภาพ และเพิ่มมูลค่าให้กับลูกค้าทางธุรกิจ หวังว่าเราจะได้รับโอกาสและเป็นส่วนหนึ่งของความสำเร็จของท่าน.

ขอขอบพระคุณเป็นอย่างสูง